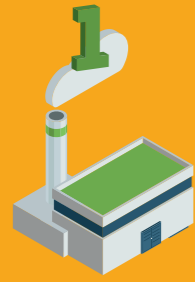


CARTES « INDUSTRIELS »



60 M€

Pour 60M vous pouvez construire une usine avec 1 cheminée (il vous faut 1 quotas disponibles). Vous versez l'argent à la banque.



50 M€

Pour 50M vous pouvez construire une usine avec 2 cheminées (il vous faut 2 quotas disponibles). Vous versez l'argent à la banque.



40 M€

Pour 40M vous pouvez construire une usine avec 3 cheminées (il vous faut 3 quotas disponibles). Vous versez l'argent à la banque.



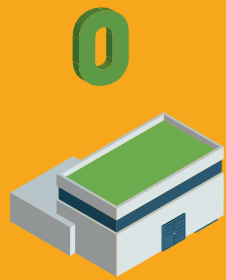
30 M€

Pour 30M vous pouvez construire une usine avec 4 cheminées (il vous faut 4 quotas disponibles). Vous versez l'argent à la banque.



20 M€

Pour 20M Vous pouvez construire une usine avec 5 cheminées (il vous faut 5 quotas disponibles) Vous versez l'argent à la banque.



70 M€

Pour 70M vous pouvez construire une usine avec 0 cheminée (il vous faut 0 quota disponibles). Vous versez l'argent à la banque.



10 M€

Pour 10M par cheminée, vous pouvez dépolluer jusqu'à 4 cheminées (et vous gardez vos 4 quotas). Vous versez l'argent à la banque.



10 M€

Pour 10M par cheminée, vous pouvez dépolluer jusqu'à 3 cheminées (et vous gardez vos 3 quotas). Vous versez l'argent à la banque.



10 M€

Pour 10M par cheminée, vous pouvez dépolluer jusqu'à 2 cheminées (et vous gardez vos 2 quotas). Vous versez l'argent à la banque.



20 M€

Pour 20M vous pouvez planter une forêt ce qui vous fait gagner 2 quotas (et 5M à chaque nouvelle manche). Vous versez l'argent à la banque.



60 M€

Pour 60M vous pouvez construire une usine dans un pays en voie de développement et gagner 1 quota. Vous versez l'argent à la banque.



10 M€

Partenariat, vous trouvez un partenaire et payer chacun une partie des 10 millions d'euros. Il dépollue une usine (moins une cheminée) et vous gardez le quota. Vous versez l'argent à la banque.



La régulation met un quota aux enchères. Faites vos offres dans l'ordre de jeu. Vous parlez en dernier, le quota revient au plus offrant. Vous versez l'argent au régulateur.



Imprévu, tirez le dé et appliquez les correspondances présentées dans la notice de jeu

INSTRUCTIONS
D'IMPRESSION :
1 EXEMPLAIRE
PAR PLANCHE

CARTES « RÉGULATEURS »



Développement durable.
La Commission européenne augmente la taxation des carbonés (pétrole, gaz...). Les industriels doivent reverser 10% de leurs gains annuels au régulateur; soit 2M, par usine de 5 cheminées.



Développement durable.
La Commission européenne offre une prime 2M par usine de 0 cheminée à tous les industriels. Le régulateur donne 2M par usine à zéro cheminée à chaque industriel.



Développement durable.
La Commission européenne rend obligatoire le recyclage des déchets. Vous payez au régulateur 2M par usine qui a plus de 3 cheminées.



Développement durable.
La Commission européenne impose une nouvelle taxation les émissions de CO₂. Vous versez au régulateur 2M par usine ayant plus de 4 cheminées.



Développement durable.
Le régulateur offre une récompense de 2M par forêt aux industriels qui en ont plantée une.



Développement durable.
Vous réalisez des économies d'énergie dans vos usines ultra modernes. Vous recevez de la part de la banque 6M par usine sans cheminée.



Développement durable.
Vos usines modernes génèrent moins de déchets. Vous recevez de la part de la banque 5M par usine à 0 cheminée.



Développement économique.
Pour augmenter le pouvoir d'achat des ménages et relancer la consommation, une augmentation généralisée des salaires a lieu en Europe. Vous versez à la banque 4M par usine.



Développement économique.
Le régulateur met en vente aux enchères 3 quotas carbone pour relancer la production. Chaque quota est vendu séparément. Les industriels peuvent choisir d'enchérir ou non lors de chacune des ventes. Le régulateur reçoit la recette de cette vente.



Développement économique.
La régulation décide de mettre en place un plan d'aide financière aux industries. Le régulateur verse 2M par usine à chaque industriel.



Développement économique.
La régulation décide de mettre en place un plan d'aide financière aux industries. Le régulateur verse 2M par usine à chaque industriel.



Développement économique.
Le régulateur sanctionne les petites industries. Les industriels ayant moins de 3 usines versent 5M au régulateur.



Développement économique.
Le régulateur met en vente 2 quotas carbone pour relancer la production. Chaque quota est vendu séparément. Les industriels peuvent choisir d'enchérir ou non lors de chacune des ventes. Le régulateur reçoit la recette de cette vente.



Développement économique.
La régulation s'engage pour la protection des espèces en danger. Chaque industriel verse au régulateur 2M par usine à l'exception des usines à 0 cheminée.



Développement économique.
La technologie de pointe améliore le rendement de vos usines. Chaque industriel reçoit de la part de la banque 5M par usine à 0 cheminée.